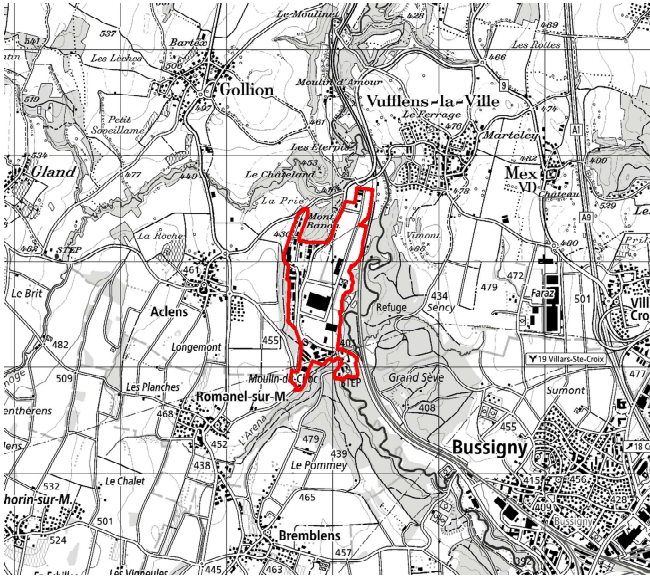


ACLENS VUFFLENS

Plan de situation

Périmètre

- Communes
- Aclens
 - Vufflens
 - Romanel-sur-Morges
 - Bremblens



Critères d'identification

Intérêt cantonal	Site avec plateforme rail-route d'intérêt cantonal	
	Site avec moyenne présence d'emplois	
	Site moyennement attractif	
	Site à fort potentiel de développement	
Centralité	A proximité d'un périmètre d'agglomération (PALM)	
Accessibilité multimodale	Desserte TP faible	
	— gare CFF Vufflens 0.5 km, CarPostal, 2 arrêts TP	
	Très bonne desserte TIM/PL sans traversée de localité	
	— 5 km jonction A1 Cossonay-Cheseaux, nouvelle RC 177	
	Desserte MD moyenne	
	— réseau d'agglomération planifié, réseau de loisir (Suisse à vélo)	
	Raccordement ferroviaire avec plateforme rail-route d'intérêt cantonal	

Conditions de mise en œuvre

Partenariat CRC	Site avec syndicat AF	
	Partenariats moyennement dynamique (Syndicats SIVA et SEVA)	
Maîtrise foncière	Maîtrise foncière partielle (Canton), syndicat	
Destination explicite	Site avec destination explicite (logistique)	
Qualité aménagements & services	Aménagements & services de qualité moyenne	
Densité optimisée	Densité d'emplois moyenne	
	Occupation du sol faible	

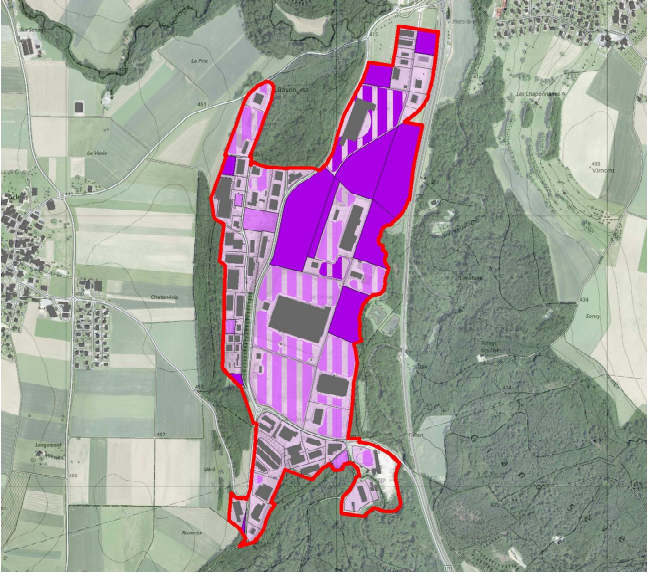
Plan de site

Périmètre

- Réserves mobilisables
- parcelles
 - secteurs

- Réserves potentielles
- parcelles
 - secteurs

Surfaces bâties



Données de base

Vocation	Logistique
Degré de sensibilité au bruit	IV
Surface en zones d'activités	74.8 ha (2018)
Réserves mobilisables	21.5 ha (2018)
Réserves potentielles	16.9 ha (2018)
Occupation du sol	0.22 ha construits/ha
Emplois	1'471 ETP (2016)
Densité d'emplois	28 ETP/ha
Nb d'entreprises	109
Nb d'entreprises > 50 ETP	4
Exemple d'entreprises	Centrale de distribution Coop, Galliker Transport & Logistics, Volvo Trucks, Camion transport

Gouvernance

Région PDCn	Gros-de-Vaud / Cossonay – Aubonne – Morges
Organisme régional	ARGdV / ARCAM
Syndicats	Syndicat AF de Vufflens-Aclens (SIVA), Syndicat d'entretien de Vufflens-Aclens (SEVA)
	— missions : AF, planification, réalisation, financement, exploitation et entretien des équipements collectifs (y compris installation ferroviaire)